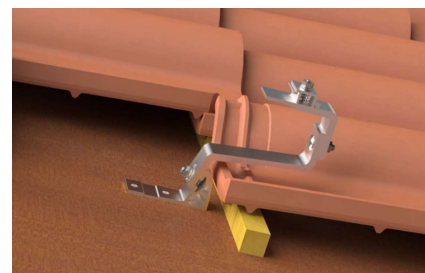


Hliníkový hák nastavitelný ve 2 směrech pro šikmé střechy s profilovanou střešní krytinou.



Instalace na šikmé střeše



Detail upevnění

MATERIÁL

- Tělo háku: hliníková slitina AW 6060 T66 a AW 6082 T6 podle EN 755-2:2016
- Spojovací materiál: nerezová ocel A2-70 podle EN ISO 3506-1/2:2010

VÝHODY

- Vysoká únosnost jednoho háku umožňuje využít větší rozteče mezi nimi.
- Oválný otvor umožňuje úpravu polohy nosníku.
- Otvory jsou připravené k upevnění na krovu pomocí vrutů Power-Fast II.
- Materiál odolný korozi má dlouhou životnost.
- Vhodný pro nosníky Solar-light a Solar-fish.

POUŽITÍ

- Instalace solárních panelů na šikmé střechy s pálenou taškou bobrovkou nebo s podobným typem výškově profilované krytiny.
- Vhodný pro nosníky Solar-fish a Solar-light.

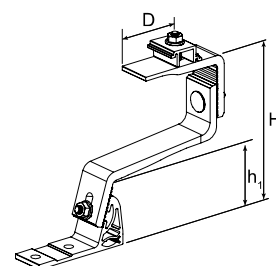
POSTUP

- Podle zatížení větrem a sněhem definujte rozteč háků.
- V místě nejbližšího krovu odstraňte vhodnou tašku a upevněte hák ke krovu.
- Upravte polohu háku na základové desce a sejmutou tašku vraťte zpět na místo.

TECHNICKÉ ÚDAJE



Nastavitelný hliníkový hák **GTA2**



Typ	Obj.č.	Hmotnost [kg]	Nastavení upínky nosníku D [mm]	Nastavení výšky h ₁ [mm]	Nastavení celkové výšky H [mm]	Max. únosnost v tlaku [kN]	Rozměr klíče [mm]	Utahovací moment [Nm]	Balení [ks]	EAN
GTA 2	554119	0,43	39 - 59	55 - 67	130-160	2,17	13	10	10	8001132100370