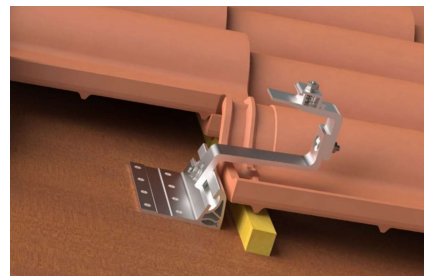


## Hliníkový hák nastavitelný ve 3 směrech pro šikmé střechy s profilovanou střešní krytinou.

HÁKY



Montáž na šikmé střeše



Detail upevnění

### MATERIÁL

- Tělo háku: slitina hliníku AW 6060 T66 a AW 6082 T6 podle EN 755-2:2016
- Spojovací materiál: nerezová ocel A2-70 podle EN ISO 3506-1/2; 2010

### POUŽITÍ

- Instalace solárních panelů na šikmé střechy s pálenou taškou bobrovkou nebo s podobným typem výškově profilované krytiny.
- Vhodný pro nosníky Solar-fish a Solar-light.

### POSTUP

- Podle zatížení větrem a sněhem definujte rozteč háků.
- V místě nejbližšího krovu odstraňte vhodnou tašku a upevněte hák ke krovu.
- Upravte polohu háku na základové desce a sejmutou tašku vraťte zpět na místo.

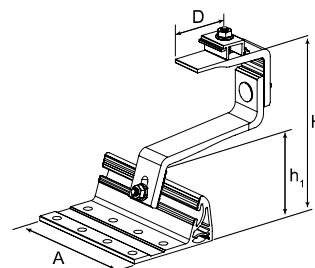
### VÝHODY

- Vysoká únosnost jednoho háku umožňuje využít větší rozteče.
- Profil háku předchází poškození střešní krytiny.
- Oválný otvor umožňuje úpravu polohy nosníku.
- Otvory jsou připravené k upevnění na krov pomocí vrtů Power-Fast II
- Materiál odolný korozi má dlouhou životnost.
- Vhodný pro nosníky Solar-light a Solar-fish.

### TECHNICKÉ ÚDAJE



Nastavitelný hliníkový hák **GTA3**



Typ	Obj.č.	Hmotnost [kg]	Šířka základny A [mm]	Nastavení upínky nosníku D [mm]	Nastavení výšky h <sub>1</sub> [mm]	Nastavení celkové výšky H [mm]	Max. únosnost v tlaku [kN]	Rozměr klíče [mm]	Utahovací moment [Nm]	Balení [ks]	EAN
GTA 3	554091	0,72	150	39 - 59	55 - 67	130-160	2,08 <sup>1)</sup>	13	10	4	8001132100356

1) Zatížení platí i při zatížení háku excentricky vůči základně.