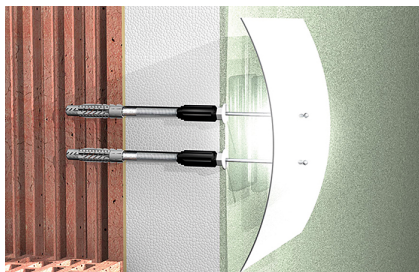


Dištančná montáž s prerušením tepelného mostu pre zatepl'ovacie systémy (ETICS).



STAVEBNÉ MATERIÁLY

- Betón
- Zvislé dierované tehly
- Dutinové panely z ľahčeného betónu
- Dierované vápennopieskové tehly
- Plné vápennopieskové tehly
- Tehla plná pálená
- Pórobetón
- Drevo

VÝHODY

- Distančná montáž umožňuje rektifikáciu montovaného dielu a presné nastavenie polohy, pričom nedochádza ku vzniku otláčaniu alebo poškodeniu fasády. Kombinácia Thermaxu 8 a 10 s univerzálnou hmoždinkou UX zaisťujú spoľahlivé kotvenie v každom type podkladu.
- Plastový kužeľ preruší tepelný most medzi kotveným prvkom a vnútorným kotevným podkladom a umožňuje energeticky optimalizovanú montáž.
- Plastový kužeľ zosilnený sklenenými vláknami sa zafrézuje s tvarovým spojením do zatepl'ovacieho systému a umožní jednoduchú a rýchlu montáž bez pomoci špeciálneho náradia.

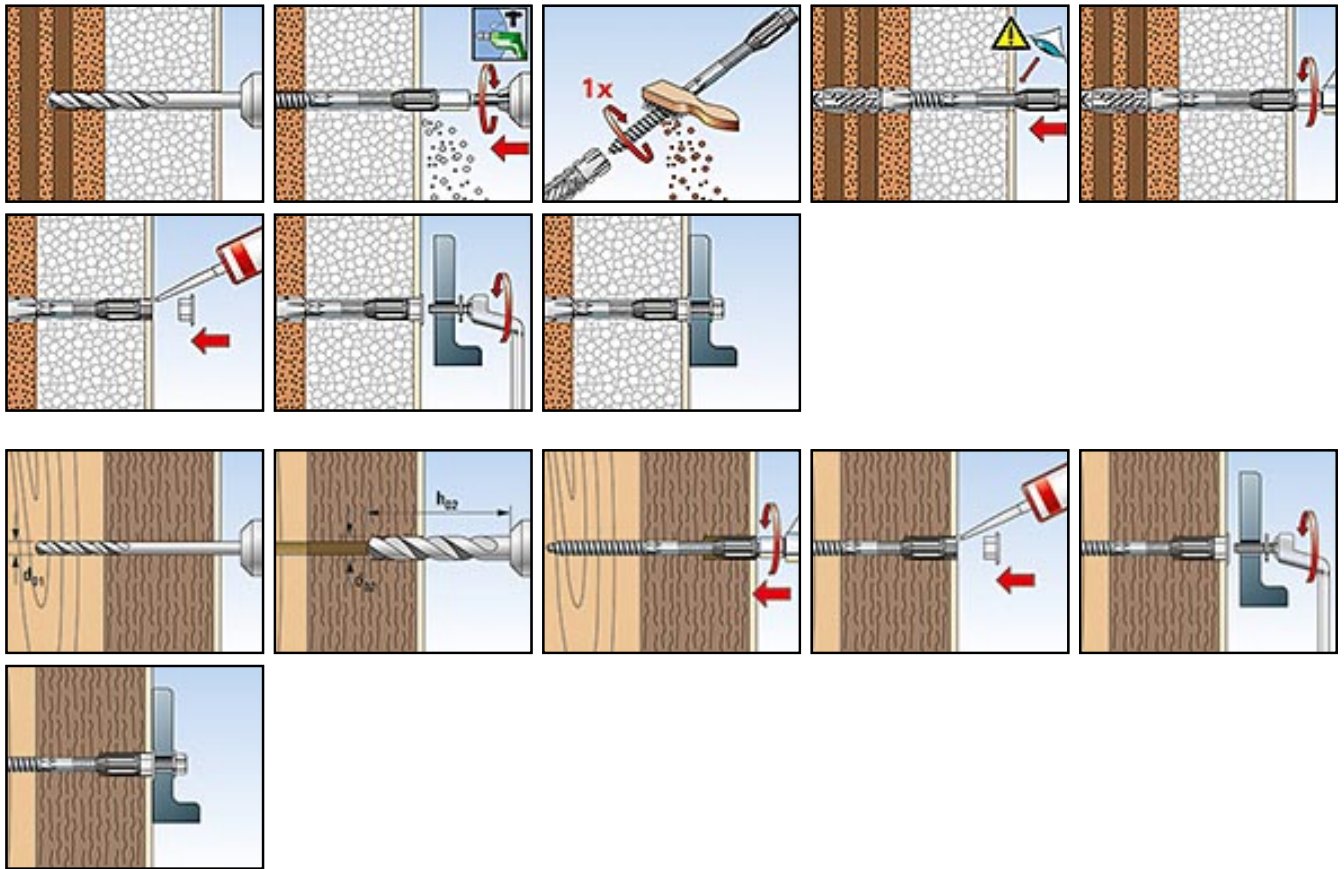
APLIKÁCIA

Pre montáž s prerušením tepelného mostu pre:

- Štíty
- Osvetlenie
- Poštové schránky
- Pohybové čidlá
- Odkvapové zvody
- Hromozvody
- Vodiace lišty žalúzií

PRINCÍP FUNKCIE

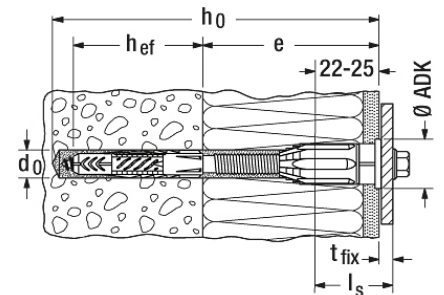
- Systémy Thermax 8 a 10 sú vhodné pre predsadenú montáž.
- Samorezný kužeľ zosilnený sklenenými vláknami sa pri montáži zafrézuje priamo cez omietku do izolačnej vrstvy.
- Termoizolačný kužeľ spoľahlivo preruší tepelný most.
- Montáž sa robí bez akéhokoľvek špeciálneho náradia.
- Pri montáži do dreva bez hmoždinky musí byť drevo (viz. poznámka pod tabuľkou Zaťaženie) aj omietka predvrtané. Pre omietku platí Thermax 8: dO = 14 mm, hO = 50 mm; Thermax 10: dO = 18 mm, hO = 50 mm.
- Rozsiahly sortiment ponúka možnosti kotvenia pomocou skrutky do drevotrieskových dosiek (4,5 - 6 mm), skrutka do plechu (6,3 mm) a metrická skrutka (M6/8/10).



TECHNICKÉ INFORMACE



System pre dištančnú montáž Thermax 8 / 10



Název výrobku	Kat.č.	Priemer vrtaného otvoru d_0 [mm]	Hĺbka vrtaného otvoru h_0 [mm]	Užitná dĺžka [mm]	Kotevná hĺbka h_{ef} [mm]
Thermax 8/60 M6	045685	10	120	45 - 60	60
Thermax 8/80 M6	045686	10	140	60 - 80	60
Thermax 8/100 M6	045687	10	160	80 - 100	60
Thermax 8/120 M6	045688	10	180	100 - 120	60
Thermax 8/140 M6	045689	10	200	120 - 140	60
Thermax 8/160 M6	045690	10	220	140 - 160	60
Thermax 8/180 M6	045691	10	240	160 - 180	60
Thermax 10/100 M6	045692	12	160	80 - 100	70
Thermax 10/120 M6	045693	12	180	100 - 120	70
Thermax 10/140 M6	045694	12	200	120 - 140	70
Thermax 10/160 M6	045695	12	220	140 - 160	70
Thermax 10/180 M6	045696	12	240	160 - 180	70
Thermax 10/200 M6	512605	12	260	180 - 200	70
Thermax 10/220 M6	514250	12	280	200 - 220	70
Thermax 10/240 M6	514251	12	300	220 - 240	70
Thermax 10/100 M8	045697	12	160	80 - 100	70
Thermax 10/120 M8	045698	12	180	100 - 120	70
Thermax 10/140 M8	045699	12	200	120 - 140	70
Thermax 10/160 M8	045700	12	220	140 - 160	70
Thermax 10/180 M8	514252	12	240	160 - 180	70

Název výrobku	Kat.č.	Priemer vŕtaného otvoru d_0 [mm]	Hĺbka vŕtaného otvoru h_0 [mm]	Užitná dĺžka [mm]	Kotevná hĺbka h_{ef} [mm]
Thermax 10/200 M8	514253	12	260	180 - 200	70
Thermax 10/220 M8	514254	12	280	200 - 220	70
Thermax 10/240 M8	514255	12	300	220 - 240	70
Thermax 10/100 M10	045702	12	160	80 - 100	70
Thermax 10/120 M10	045703	12	180	100 - 120	70
Thermax 10/140 M10	045704	12	200	120 - 140	70
Thermax 10/160 M10	045705	12	220	140 - 160	70
Thermax 10/180 M10	514256	12	240	160 - 180	70
Thermax 10/200 M10	514257	12	260	180 - 200	70
Thermax 10/220 M10	514258	12	280	200 - 220	70
Thermax 10/240 M10	514259	12	300	220 - 240	70

ZATÍŽENÍ

System pro distanční montáže Thermax 8 a 10

Nejvyšší garantovaná zatížení tahem¹⁾ jednotlivé kotvy

Typ			UX10 / Thermax 8	UX12 / Thermax 10
Garantovaná zatížení v příslušném kotevním podkladu N_{rec}²⁾				
Beton ^{3), 4)}	≥C20/25	[kN]	1,00	1,00
Plná cihla ^{3), 4)}	≥Mz 12	[kN]	0,50	0,70
Děrovaná vápenopísková cihla ^{3), 4)}	≥KSL 12	[kN]	0,60	0,80
Svisle děrované cihly ⁴⁾	≥Hlz 12	[kN]	0,20	0,30
Pórobeton ^{3), 4)}	≥P 4	[kN]	0,40	0,60

¹⁾ Započtený součinitel bezpečnosti 7.

²⁾ Hmoždinka UX musí být osazena po celé své délce v kotevním podkladu. Způsob vrtání je nutné přizpůsobit kotevnímu podkladu. Protože je možné očekávat různou kvalitu spár, uvedené hodnoty platí pouze při montáži do cihly.

³⁾ Uvedené hodnoty doporučeného zatížení jsou platné pouze při použití metrických šroubů. Při použití šroubů do dřevotřísky pr. 6 mm je hodnota doporučeného zatížení 0,35 kN.

⁴⁾ Hodnoty platí pouze při použití metrických šroubů. Při použití hmoždinky SX 5 a šroubů do dřevotřísky pr. 4,5-5,5 mm je hodnota zatížení 0,1 kN.

ZATÍŽENÍ

System pro distanční montáže Thermax 8 a 10

Nejvyšší garantovaná zatížení smykem¹⁾ jednotlivé kotvy

Typ			UX10 / Thermax 8	UX12 / Thermax 10
Garantovaná smyková zatížení V_{rec}¹⁾				
Vnější kontaktní tepelně izolační systém ²⁾	≤180 mm	[kN]	0,15	0,20

¹⁾ Nezbytné součinitele bezpečnosti jsou započítány.

²⁾ Hodnoty jsou platné pro zateplovací systém z polystyrenových desek EPS a XPS.