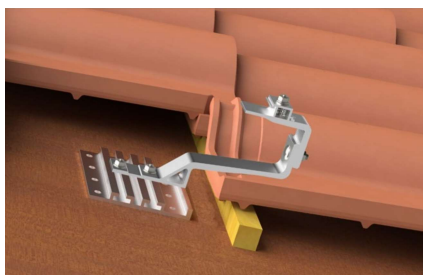
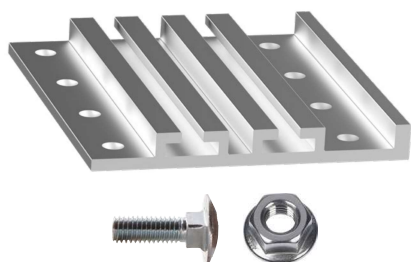
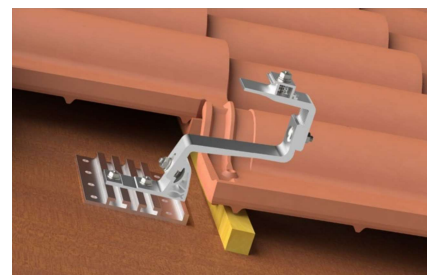


Základová deska pro hliníkové háky GTA1 a GTA2



Montáž s hákem GTA 1



Montáž s hákem GTA 2

MATERIÁL

- Hliníková slitina EN AW 6063 T6 podle UNI EN 755-2

VÝHODY

- Šířka základny umožňuje vysokou variabilitu upevnění.
- Výška základny 15 mm umožňuje kombinovat hák s širokou škálou profilů střešních tašek.

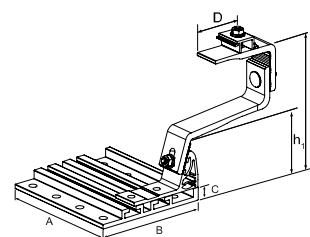
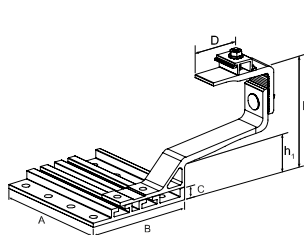
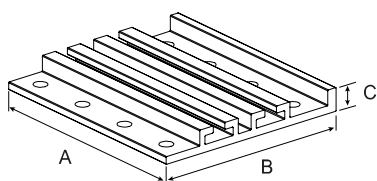
POUŽITÍ

- K upevnění solárních panelů na šikmé střeše s pálenou taškou společně s háky GTA 1 a GTA 2.
- S hákem GTA 1 je nejvyšší přípustná výška krytiny 30 mm. Před montáží je nutné zkontrolovat výšku krytiny.
- S hákem GTA 2 je možná variabilní výška krytiny díky nastavitelné výšce háku.
- Hák GTA 2 lze upevnit i v místě horní vlny profilované střešní krytiny.

POSTUP

- Podle zatížení větrem a sněhem definujte rozteč háků.
- V místě nejbližšího krovu odstraňte vhodnou tašku a upevněte hák ke krovu.
- Upravte polohu háku na základové desce a sejmutou tašku vraťte zpět na místo.

TECHNICKÉ ÚDAJE



Typ	Obj.č.	Šířka A [mm]	Hloubka B [mm]	Tloušťka C [mm]	Balení [ks]	S hákem GTA 1			S hákem GTA 2			EAN
						Max. výška spodní tašky	Výška nosníku nad základnou	Nastavení upínky nosníku	Max. výška spodní tašky	Výška nosníku nad základnou	Nastavení upínky nosníku	
						h ₁ [mm]	H [mm]	D [mm]	h ₁ [mm]	H [mm]	D [mm]	
Základová deska GTA1 - GTA2	553120 1)	150	132	15	10	45	121-140	39-59	70-82	145-175	39-59	8001132099490

1) Hák je nutné zakoupit samostatně.